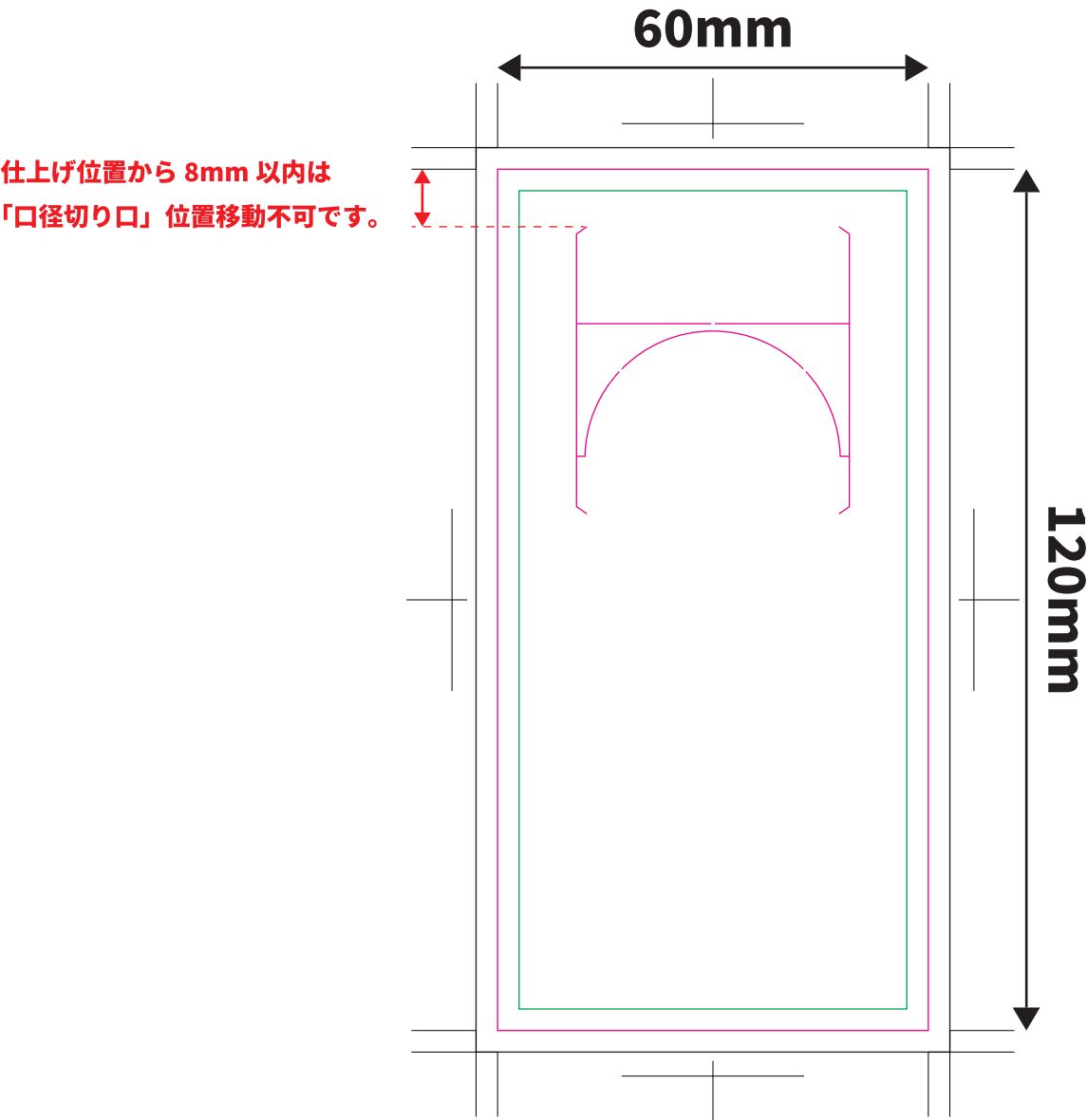


首掛け POP 前掛けタイプ C (W60×H120mm)

入稿テンプレート ID : drttmpl_readymade_bottleneckpop_aprontypeC_w60h120_ai



本入稿テンプレートは、大ロット向けの型抜き加工機の使用を想定した入稿テンプレートです。
小ロットでのご注文をご検討されているお客様は、別途入稿テンプレートがございます。そちらをご活用ください。
寸法は「幅 60 ～ 66mm」「高さ 90 ～ 130mm」の間で寸法変更可能です。

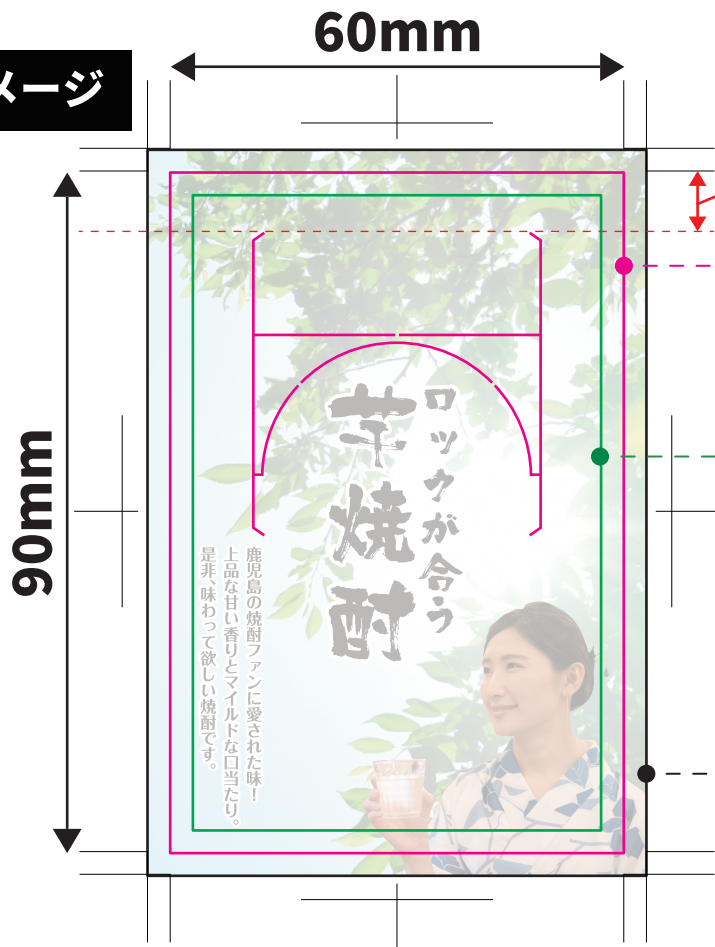
首掛け POP 前掛けタイプ C（幅 60~66mm・高さ 90 ~ 130mm）

入稿テンプレートガイドライン (A3プリント可)

型 自由自在な型抜き通販
型抜きランド

入稿テンプレート ID : drttmpl_readymade_bottleneckpop_aprontypeC_w60h120_ai

最小寸法イメージ



仕上げ位置から 8mm 以内は
「口径切り口」位置の移動不可。

① 口径切り口・断裁位置

口径切り口・断裁位置を示す線です。
口径切り口の位置は変更可能ですが、『形状』や『寸法』は変更不可。

② セーフティライン

切れてはいけない要素（文字やオブジェクト）は、セーフティライン内へ配置をお願いします。セーフティラインより外側に配置されている要素がある場合、「データ不備」としての取り扱いとなります。
断裁位置より 3mm 内側へ配置してください。

③ 塗り足し線（外側 3mm）

①口径切り口・断裁位置までデザインがある場合、
塗り足し線（外側 3mm）背景や図柄を引き延ばして、
データ入稿をお願いいたします。

本商品は、幅 60mm ~ 66mm、高さ 90mm ~ 130mm の間で寸法変更可能な商品です。
寸法変更ご希望の場合は、お客様にてデータやガイド調整していただいて問題ありません。

作成時の注意事項

【入稿テンプレートご利用前に】

本入稿テンプレートファイルは「Illustrator CS6.ver」で保存しております。ご入稿の際は、CS6.ver 以下で保存してください。

【フォントについて】

フォントは必ず『アウトライン化』してご入稿ください。文字のアウトラインを作成しないままご入稿された場合、データ不備扱いとなります。アウトライン化していただき、再入稿のご協力をお願い致します。

【リンク画像について】

リンク画像は本入稿テンプレートファイル内で『埋め込み』をしていただくか、リンク画像も合わせてご入稿ください。
画像ファイルが埋め込みされていない場合、リンク画像のご入稿がない場合は『データ不備』として、お取り扱いさせていただきます、再入稿の依頼をさせていただきます。予めご了承ください。

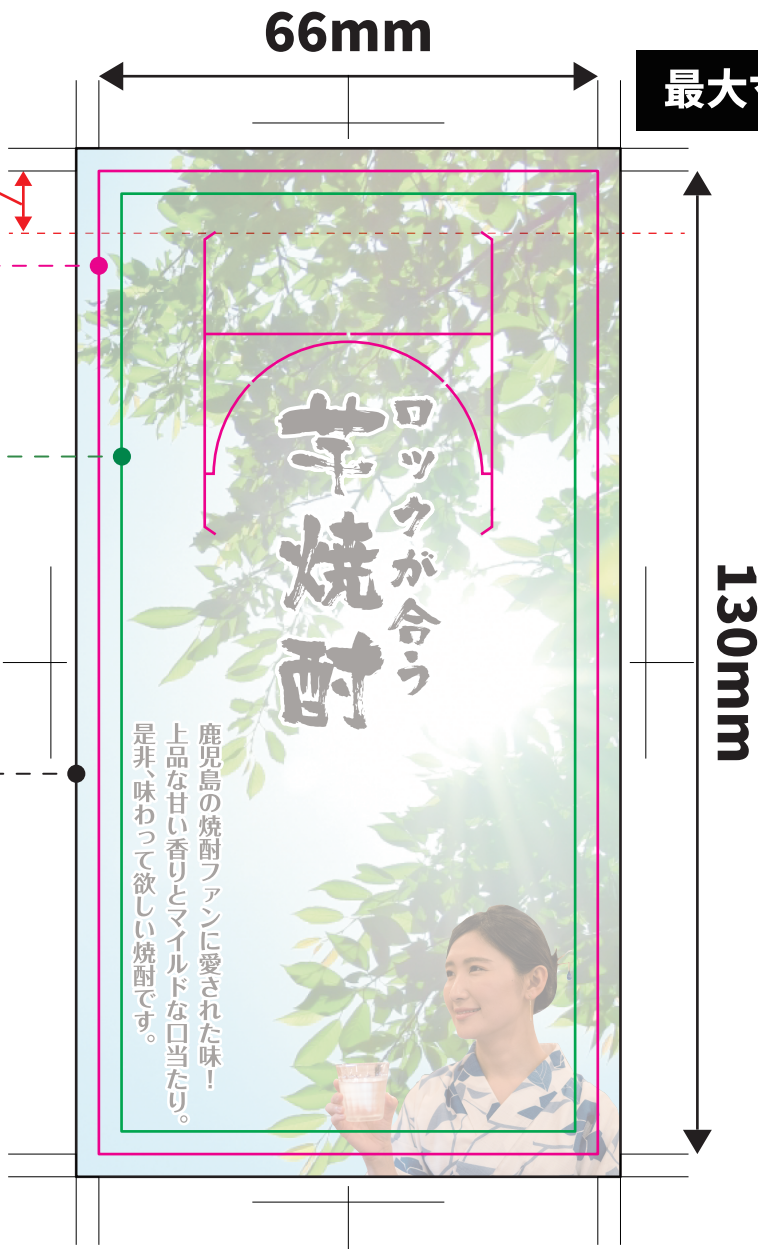
【ドキュメントカラー設定について】

ドキュメントカラー設定は必ず『CMYK カラー』で設定をお願い致します。RGB カラーや特色で作成されている場合、『データ不備』としてお取り扱いさせていただきます場合があります。予めご了承ください。

【レイアウト】

断裁位置までデザイン（背景色や図柄等）がある場合、断裁位置外側の『塗り足し線（から外側 3mm）』まで、デザインを作成してください。切れては困る文字やオブジェクトは断裁位置より 3mm 内側のセーフティラインの中に配置してください。

最大寸法イメージ



～「口径切り口」に関する注意事項～

- ①寸法や形状の変更はできません。
- ②位置の移動は可能です。（位置変更不可範囲あり）

